

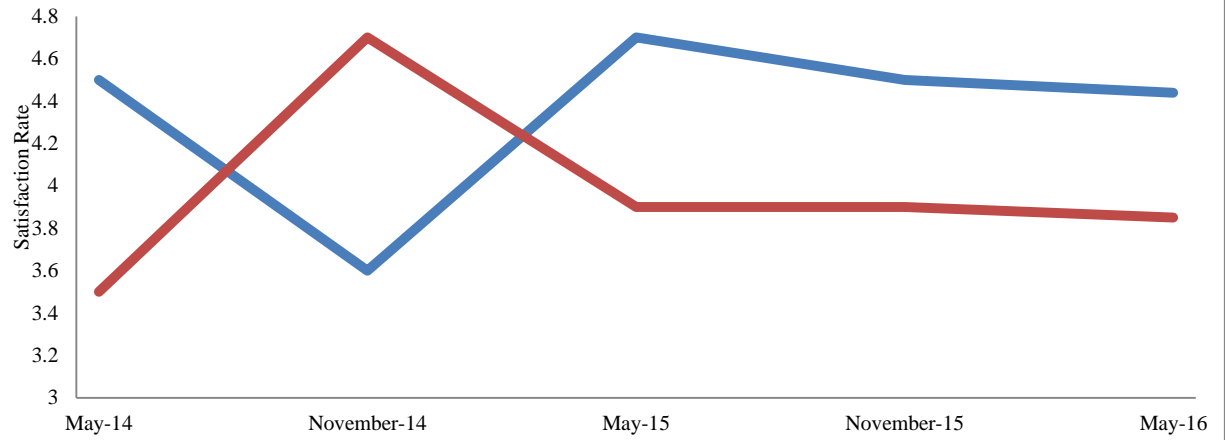
Evaluation and Satisfaction Survey for the Africa Centers of Excellence May 2014- May 2016

Enquête d'Evaluation pour les Centres d'Excellence Africains mai 2014-mai 2016

This brief presents the evaluation of the performance of World Bank, AAU, and national governments in the ACE project, as well as the feedback on implementation risks and organization of the five regional ACE workshops. The information is from the survey of ACE workshop participants of the five workshops: Abuja (Nigeria) May 2014, Yaoundé (Cameroon) November 2014, Banjul (Gambia) May 2015, Cotonou (Benin) November 2015 and Accra (Ghana) May 2016. The data reveal that risks are perceived to decline, while national governments have performed consistently better over time. It is noteworthy that the May 2016 Accra Workshop was the best rated so far.

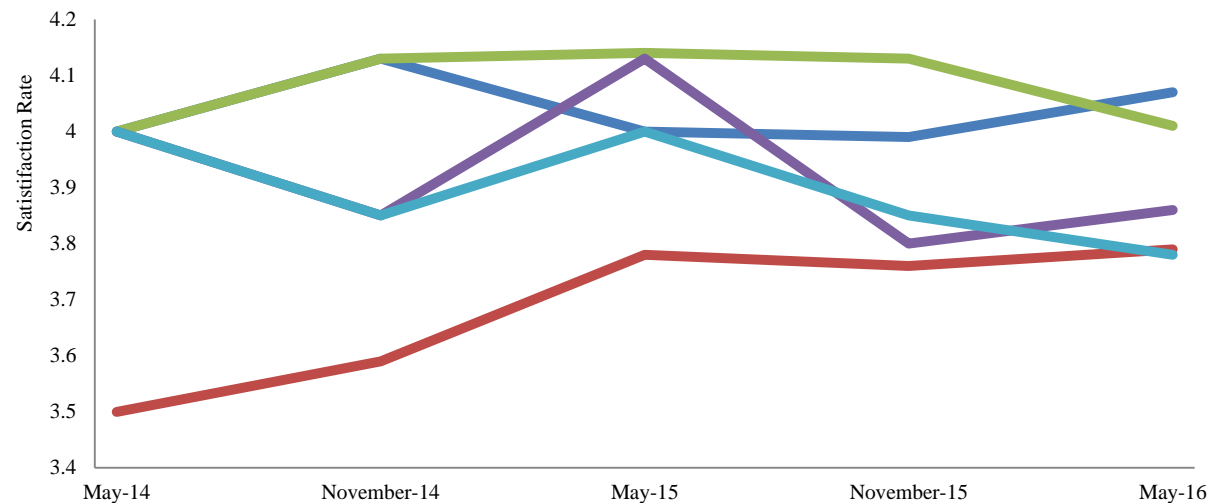
Ce rapport présente les évaluations de la performance de la Banque mondiale, l'AUA, et les gouvernements nationaux dans le projet CEA , ainsi que les évaluations sur les risques de mise en œuvre et de l'organisation des cinq ateliers CEA régionaux . L'information est de l'enquête de l'ACE atelier, les participants des cinq ateliers: Abuja (Nigeria) mai 2014, Yaoundé (Cameroun) novembre 2014, Banjul (Gambie) mai 2015, Cotonou (Bénin) novembre 2015 et Accra (Ghana) mai 2016. Les donnes révèlent que les risques sont perçus à baisser, tandis que des gouvernements nationaux ont fonctionné systématiquement mieux chaque fois. Il est remarquable de noter que l'Atelier d'Accra était le meilleur évalué jusqu'ici.

OVERALL COMMITTEE AND SATISFACTION TO ACE PROJECT---COMITÉ GLOGALE ET SATISFACTION DU PROJET **CEA**



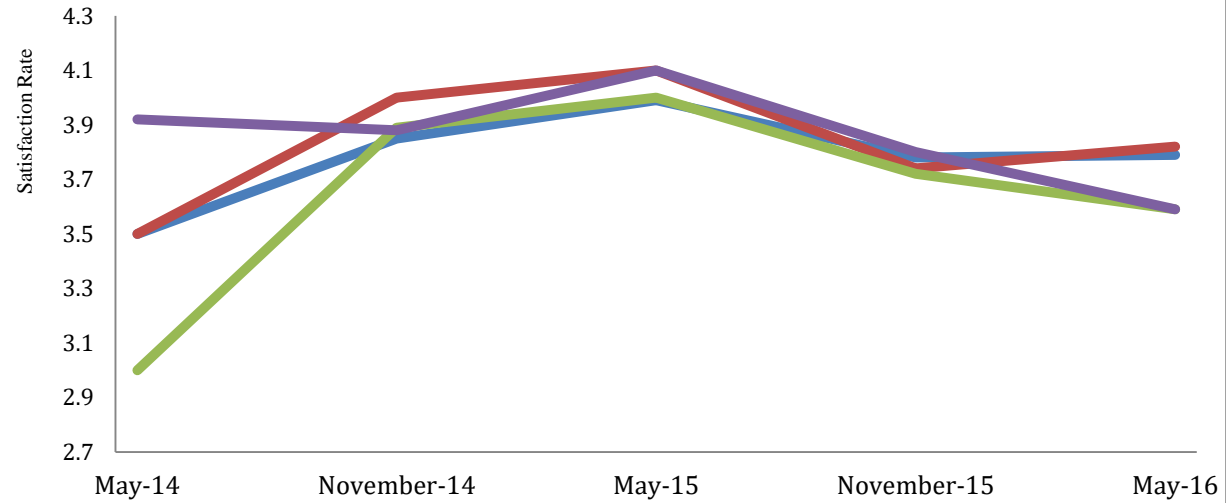
	May-14	Nov-14	May-15	Nov-15	May-16
I feel Proud of being part of this project --- Je suis fier de faire partie de ce projet	4.5	3.6	4.7	4.5	4.44
I am satisfied with the implementation progress---Je suis satisfait des progrès réalisés dans la mise en oeuvre	3.5	4.7	3.9	3.9	3.85

WORLD BANK PERFORMANCE---PERFORMANCE DE LA BANQUE MONDIALE



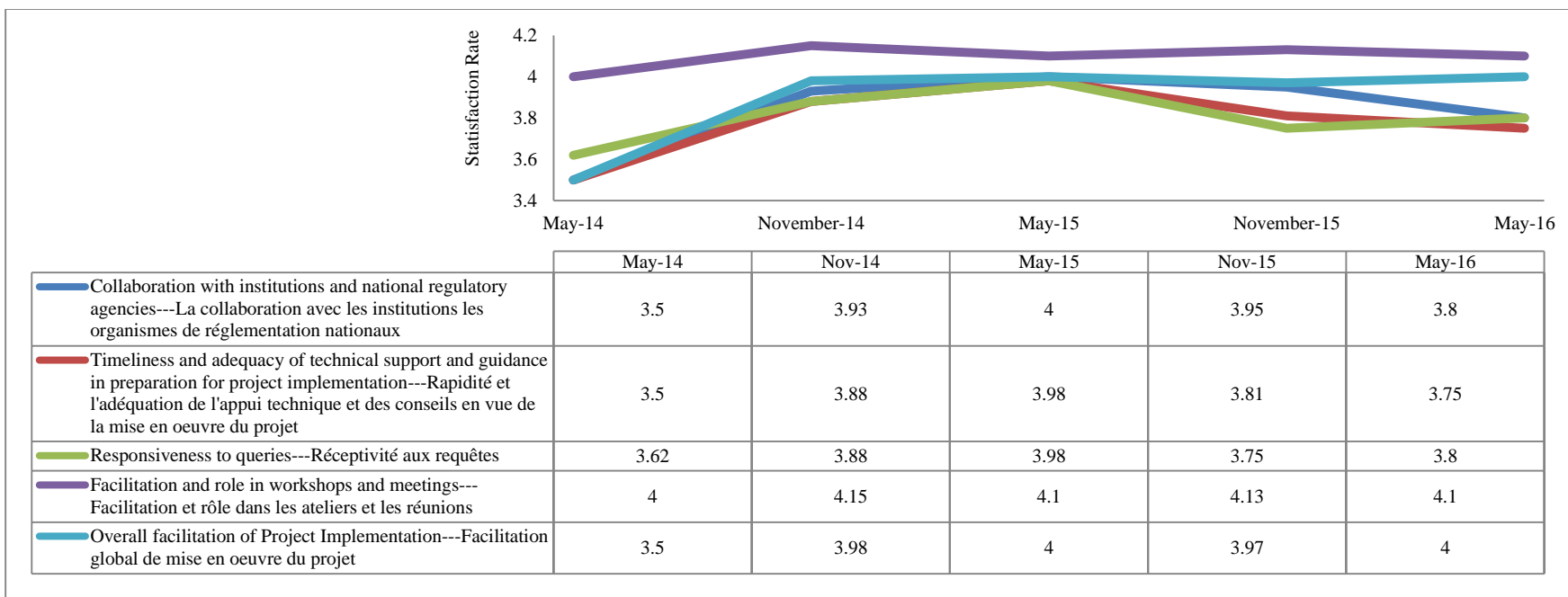
	May-14	Nov-14	May-15	Nov-15	May-16
Overall Facilitation of project implementation--- Facilitation globale de la mise en oeuvre du projet	4	4.13	4	3.99	4.07
Collaboration with national and state government--- Collaboration avec le gouvernement national et l'Etat	3.5	3.59	3.78	3.76	3.79
Participation and Role in workshops and meeting--- Participation et rôle dans les ateliers et réunion	4	4.13	4.14	4.13	4.01
Provision of technical assistance as and when required--- Fourniture d'une assistance technique en cas de besoin	4	3.85	4.13	3.80	3.86
Educational and academic advice for implementation---Des conseils scolaires et universitaires pour la mise en oeuvre	4	3.85	4	3.85	3.78

WORLD BANK PERFORMANCE (Continued...)---PERFORMANCE DE LA BANQUE MONDIALE (Suite....)

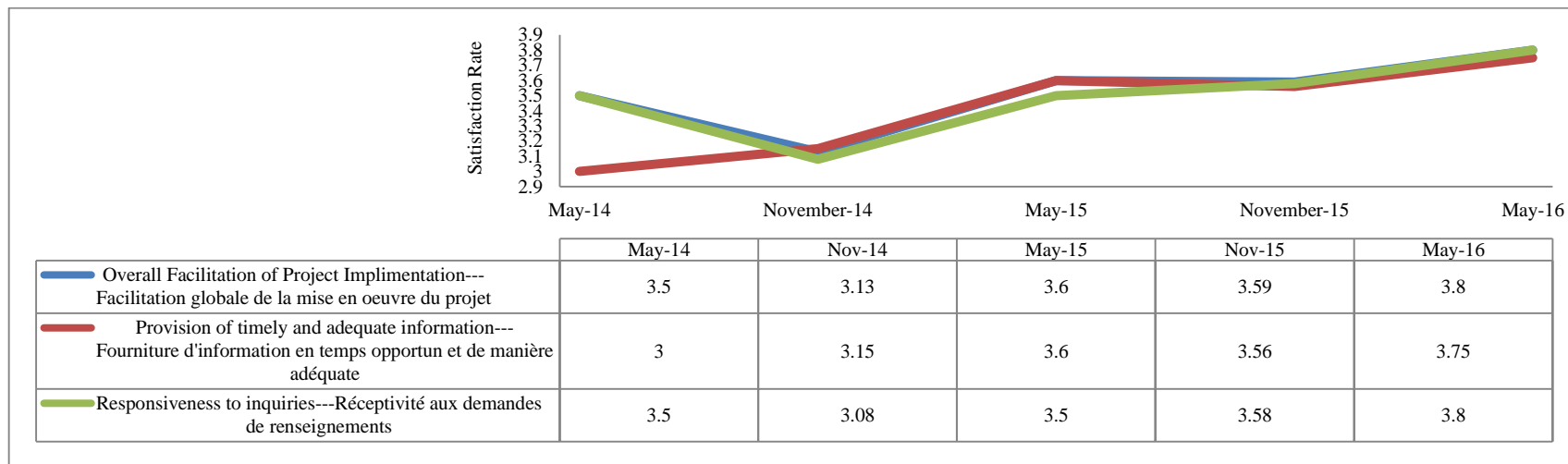


	May-14	Nov-14	May-15	Nov-15	May-16
Provision of timely and adequate information---Fourniture d'informations en temps opportun et de manière adéquate	3.5	3.85	3.99	3.78	3.79
Responsiveness to Inquiries---Réceptivité aux demandes de renseignements	3.5	4	4.1	3.74	3.82
Support with Procurement in terms of procedures rules and budgeting---Soutine aux achats en termes de règles procédures et de budgétisation	3	3.89	4	3.72	3.59
Support with financial management in terms of procedures, rules and budgeting---Soutien à la gestion financière en termes de procédures, règles et budgétisation	3.92	3.88	4.1	3.80	3.59

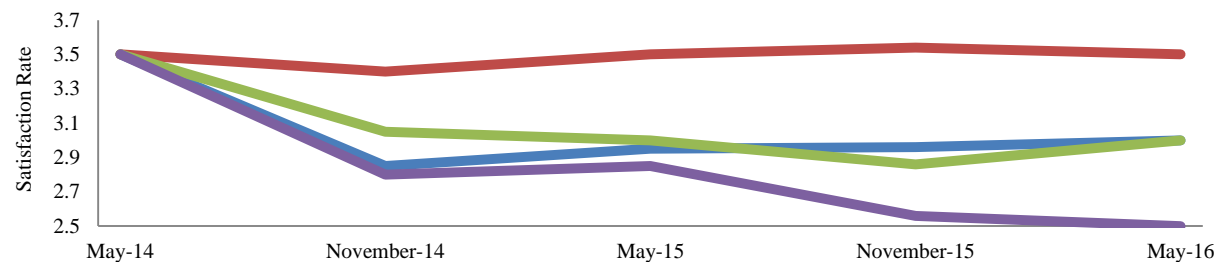
AAU PERFORMANCE---PERFORMANCE DE L'AUA



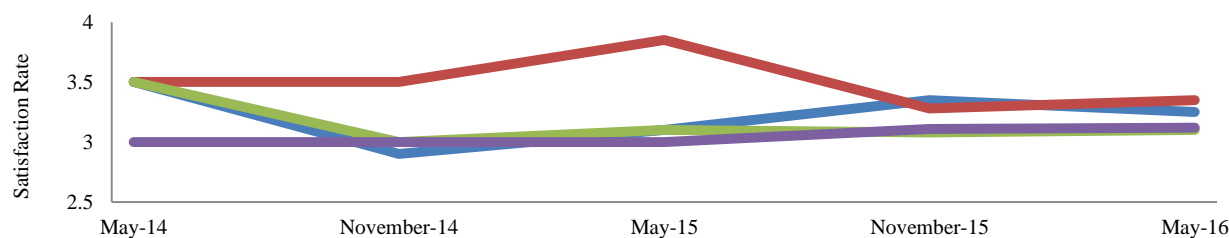
NATIONAL GOVERNMENTS PERFORMANCE---PERFORMANCE DES GOUVERNEMENTS NATIONAUX



IMPLEMENTATION RISK---RISQUE DE MISE EN OEUVRE

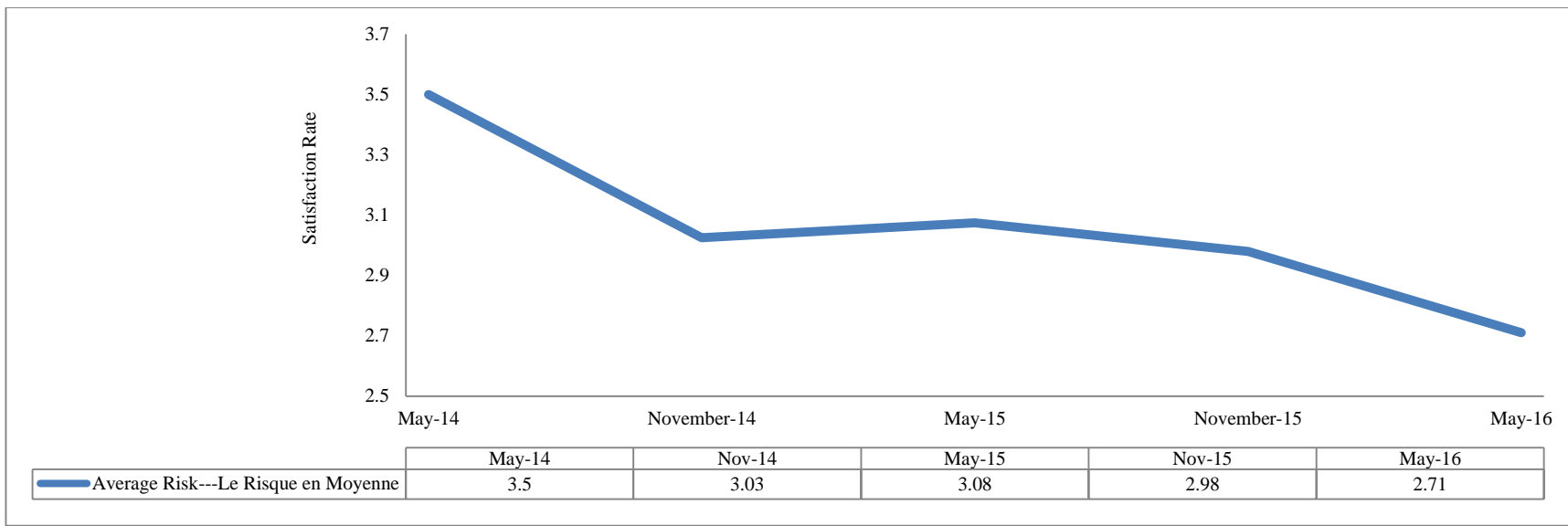


	May-14	Nov-14	May-15	Nov-15	May-16
Insufficient faculty to scale up activities---Insuffisance d'enseignants pour intensifier les activités	3.5	2.85	2.95	2.96	3
Faculty motivation to undertake the activities---motivation des enseignants pour entreprendre les activités	3.5	3.4	3.5	3.54	3.5
Lack of regional parternerships---Manque de partenariats régionaux	3.5	3.05	3	2.86	3
Corruption and abuse of funding---Corruption et utilisation abusive des financements	3.5	2.8	2.85	2.56	2.5

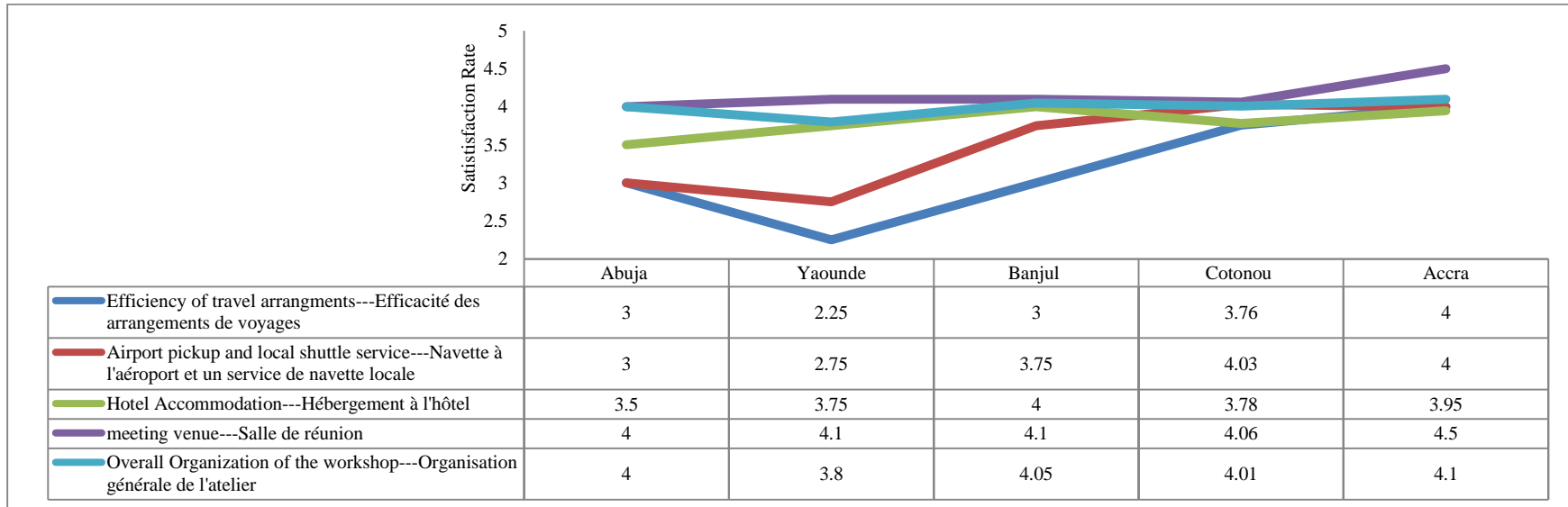


	May-14	November-14	May-15	November-15	May-16
Slow and cumbersome approval process in the University	3.5	2.9	3.1	3.35	3.25
Slow and cumbersome approval process in the national review committee/government	3.5	3.5	3.85	3.28	3.35
Slow and cumbersome approval process in the World Bank	3.5	3	3.1	3.08	3.1
Unclear information regarding project implementation	3	3	3	3.11	3.12

AVERAGE RISK---RISQUE EN MOYENNE



FEEDBACK ON LOGISTICS---FEEDBACK SUR LA LOGISTIQUE



PARTICIPANTS

Workshops--Ateliers	Participants	Completed the Feedback—Feedback Complet
Abuja	120	45
Yaounde	110	55
Banjul	142	134
Cotonou	175	126
Accra	190	124